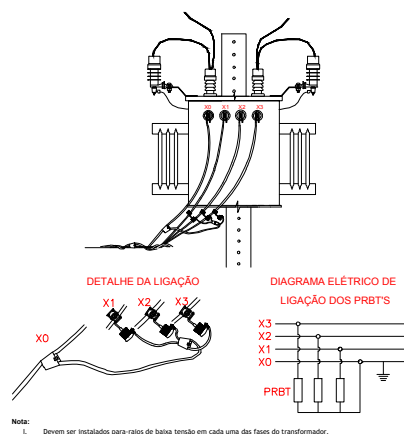


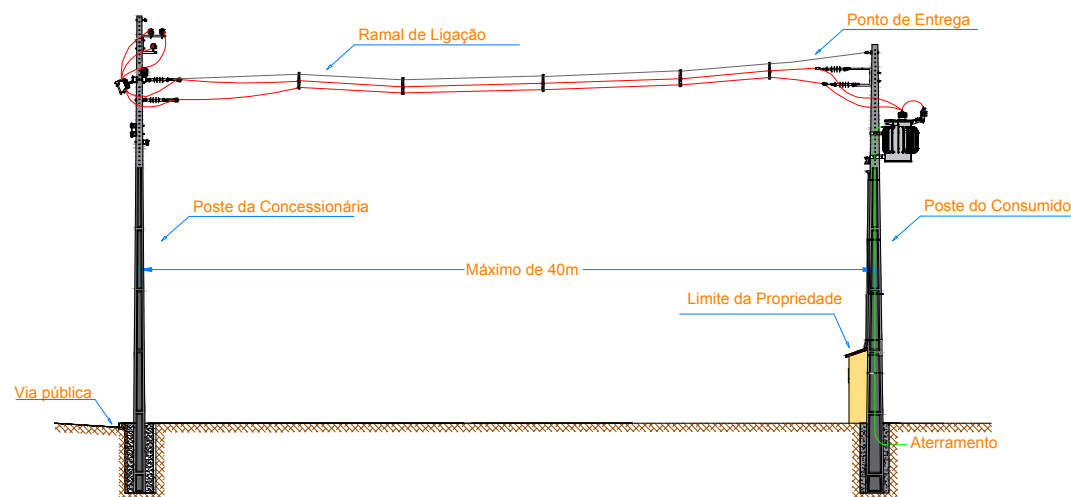
ITEM	DESCRIÇÃO DE MATERIAL
01	POSTE DE CONCRETO DUPLO 112,5 [kVA] 13,8 [kV] 220/127 [V]
02	OPLETADO 112,5 [kVA]
03	ISOLADOR DE PORCELA 112,5 [kVA] 13,8 [kV] 220/127 [V]
04	ISOLADOR DE PORCELA 112,5 [kVA] 13,8 [kV] 220/127 [V]
05	ISOLADOR DE PORCELA 112,5 [kVA] 13,8 [kV] 220/127 [V]
06	ISOLADOR DE PORCELA 112,5 [kVA] 13,8 [kV] 220/127 [V]
07	ISOLADOR DE PORCELA 112,5 [kVA] 13,8 [kV] 220/127 [V]
08	ISOLADOR DE PORCELA 112,5 [kVA] 13,8 [kV] 220/127 [V]
09	ISOLADOR DE PORCELA 112,5 [kVA] 13,8 [kV] 220/127 [V]
10	ISOLADOR DE PORCELA 112,5 [kVA] 13,8 [kV] 220/127 [V]
11	ISOLADOR DE PORCELA 112,5 [kVA] 13,8 [kV] 220/127 [V]
12	ISOLADOR DE PORCELA 112,5 [kVA] 13,8 [kV] 220/127 [V]
13	ISOLADOR DE PORCELA 112,5 [kVA] 13,8 [kV] 220/127 [V]
14	ISOLADOR DE PORCELA 112,5 [kVA] 13,8 [kV] 220/127 [V]
15	ISOLADOR DE PORCELA 112,5 [kVA] 13,8 [kV] 220/127 [V]
16	ISOLADOR DE PORCELA 112,5 [kVA] 13,8 [kV] 220/127 [V]
17	ISOLADOR DE PORCELA 112,5 [kVA] 13,8 [kV] 220/127 [V]
18	ISOLADOR DE PORCELA 112,5 [kVA] 13,8 [kV] 220/127 [V]
19	ISOLADOR DE PORCELA 112,5 [kVA] 13,8 [kV] 220/127 [V]
20	ISOLADOR DE PORCELA 112,5 [kVA] 13,8 [kV] 220/127 [V]
21	ISOLADOR DE PORCELA 112,5 [kVA] 13,8 [kV] 220/127 [V]
22	ISOLADOR DE PORCELA 112,5 [kVA] 13,8 [kV] 220/127 [V]
23	ISOLADOR DE PORCELA 112,5 [kVA] 13,8 [kV] 220/127 [V]
24	ISOLADOR DE PORCELA 112,5 [kVA] 13,8 [kV] 220/127 [V]
25	ISOLADOR DE PORCELA 112,5 [kVA] 13,8 [kV] 220/127 [V]

MALHA DE TERRA - A resistência de aterramento deve ser igual ou inferior a 10 Ohms

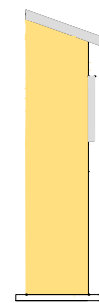
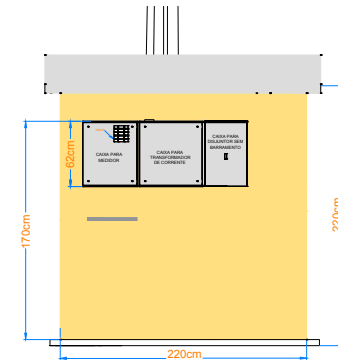
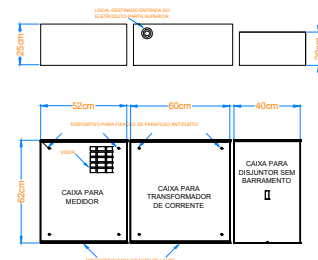
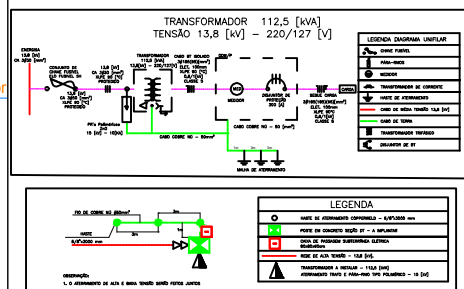
02 DETALHAMENTO POSTO DE TRANSFORMAÇÃO S/ ESCALA



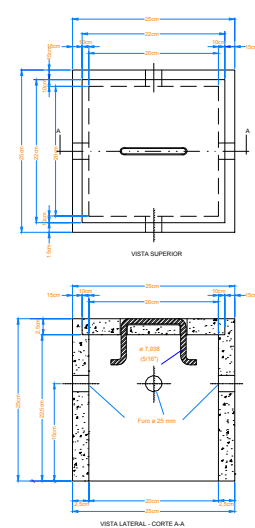
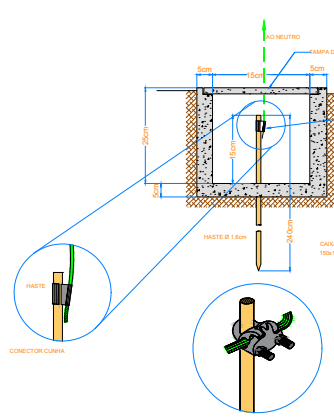
03 PARA RAIOS BAIXA TENSÃO S/ ESCALA



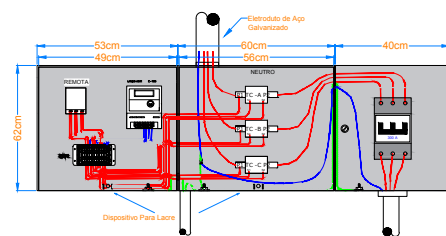
04 DIAGRAMA UNIFILAR MEDIÇÃO DIRETA E MALHA DE ATERRAMENTO S/ ESCALA



Caixa de Inspeção para Aterramento



Caixa de Medição Horizontal - Subestação Externa - Sem Barramento



05 DETALHAMENTO DA CAIXA DE INSPEÇÃO DE ATERRAMENTO E MURETA DE MEDIÇÃO E PROTEÇÃO S/ ESCALA



PREFEITURA MUNICIPAL DE  
**VÁRZEA GRANDE**  
Mais por você. Mais por Várzea Grande.

## PREFEITURA MUNICIPAL DE VÁRZEA GRANDE

Av. Castelo Branco, Espaço Municipal, 2500 - Centro Sul, Várzea Grande/MT CEP 78125-700 - Fone/Fax: 65 3688 8000

PROJETO:  
**EXTENSÃO DE REDE 13,8[kV] E POSTO DE TRANSFORMAÇÃO 112,5[kVA] - 13,8[kV]-220/127[V]**

LOCALIZAÇÃO:  
**TRAVESSA MÁRIO MOTTA, S/N  
BAIRRO CENTRO - VÁRZEA GRANDE**

ASSUNTO:  
**PROJETO ELÉTRICO  
EMEB PROFª MARILCE BENEDITA DE ARRUDA**

AUTOR DO PROJETO:

**ISRAEL ROSBERG COSTA  
ENG. ELETRICISTA CREA-MT 048484**

UNIDADE:  
**METRO**

ESCALA:  
**S/ESCALA**

DATA:  
**MAIO/2021**

FOLHA N°

**02/04**